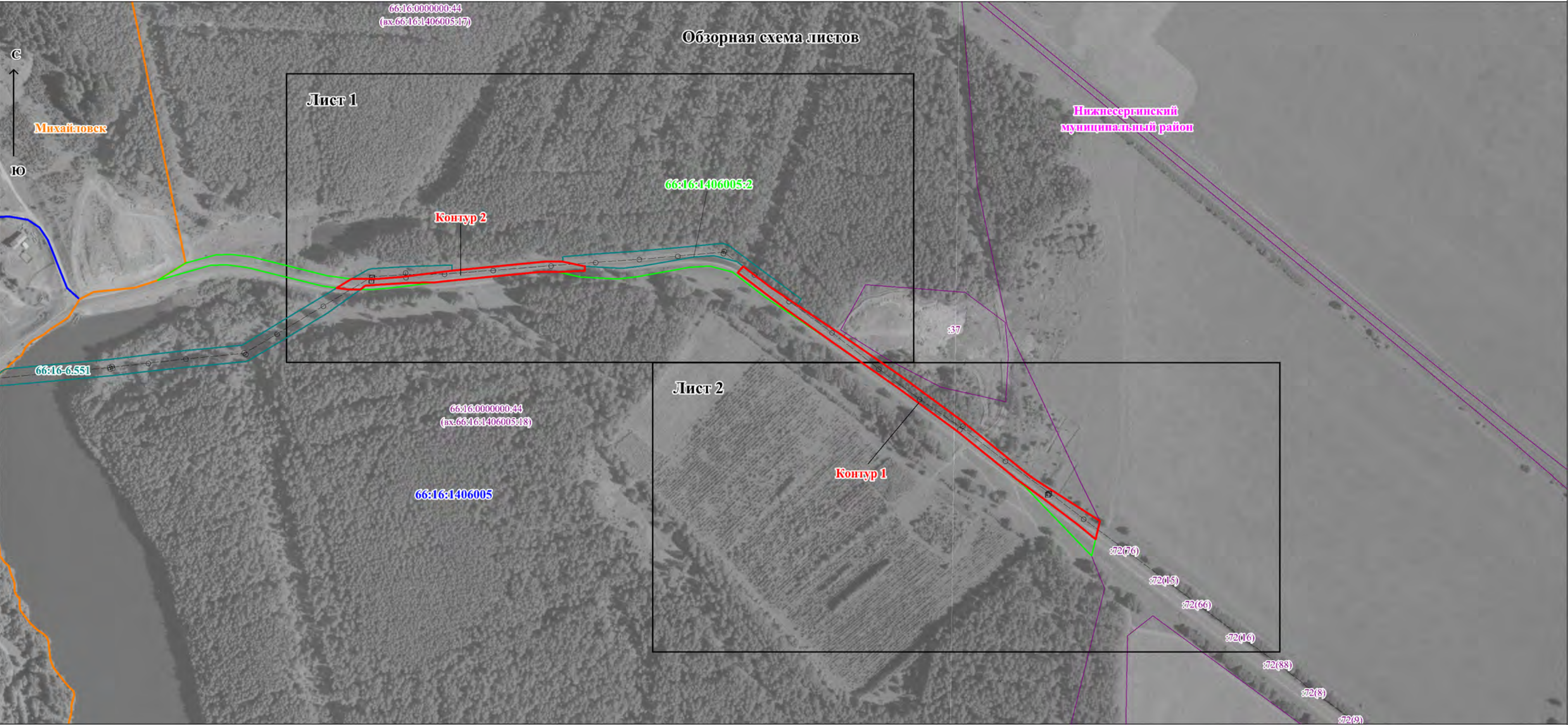


Схема расположения границ публичного сервитута



Используемые условные знаки и обозначения:

- | | | | |
|-------------------------------------|---|-------------|---|
| Нижнесергинский муниципальный район | - наименование муниципального района | 66:16-6.551 | - граница и реестровый номер публичного сервитута |
| Михайловск | - граница и наименование населённого пункта | | |
| 66:16:1406005 | - граница и номер кадастрового квартала | | |
| :18 | - граница и надпись номера земельного участка по сведениям ЕГРН | | |
| :2 | - граница и номер земельного участка, в отношении которого испрашивается публичный сервитут | | |
| —○—○— | - обозначение объекта электросетевого хозяйства | | |
| — | - проектная граница публичного сервитута | | |
| —1 | - характерная точка границы публичного сервитута | | |

Схема расположения границ публичного сервитута

Лист 1



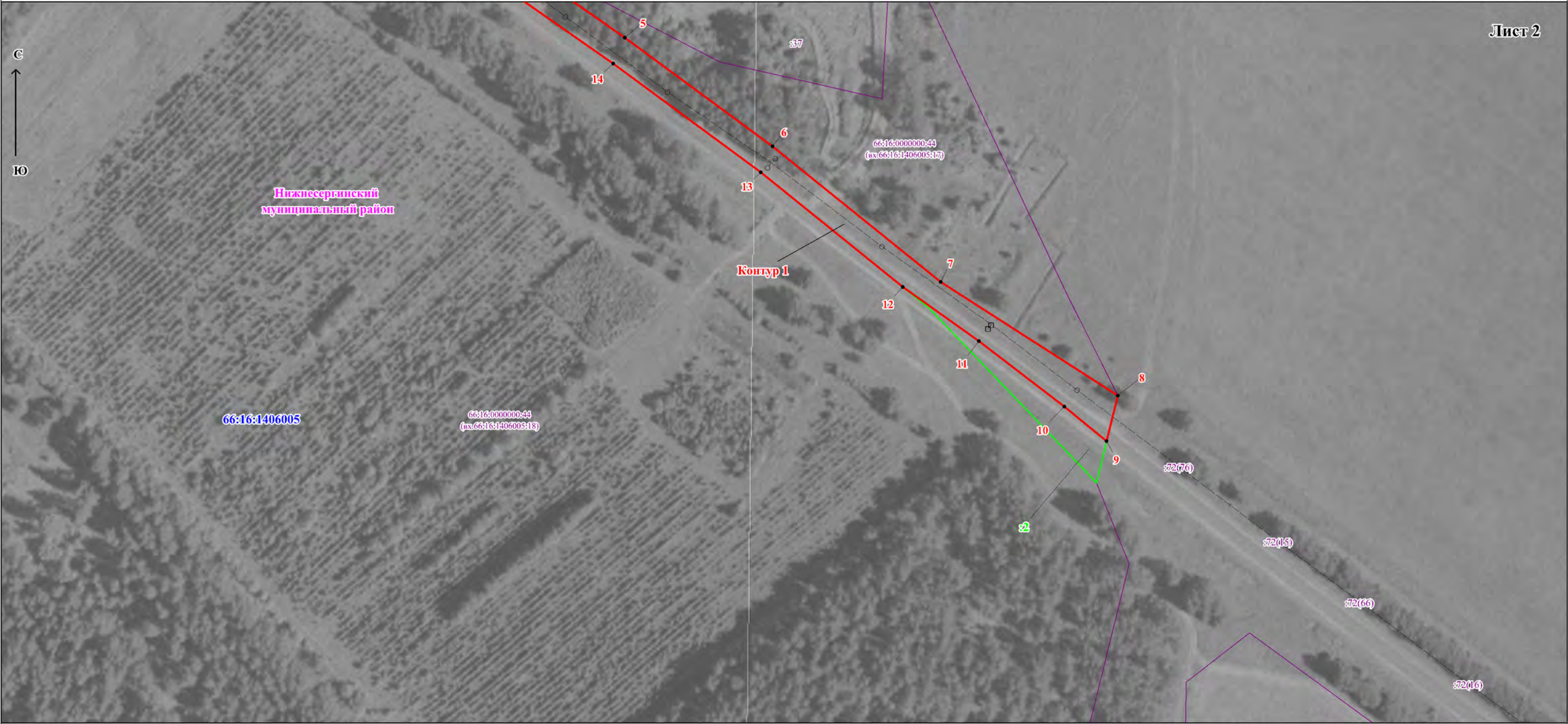
Масштаб 1:2000

Используемые условные знаки и обозначения:

- | | |
|---|---|
| Нижнесергиский
муниципальный район | - наименование муниципального района |
| 66:16:1406005 | - номер кадастрового квартала |
| <u>:18</u> | - граница и надпись номера земельного участка по сведениям ЕГРН |
| <u>:2</u> | - граница и номер земельного участка, в отношении которого испрашивается публичный сервитут |
| —○—○— | - обозначение объекта электросетевого хозяйства |
| <u> </u> | - проектная граница публичного сервитута |
| ●— ¹ | - характерная точка границы публичного сервитута |
| 66:16-6.551 | - граница и реестровый номер публичного сервитута |

Схема расположения границ публичного сервитута

Лист 2



Масштаб 1:2000

Используемые условные знаки и обозначения:

- Нижнесергинский муниципальный район - наименование муниципального района
- 66:16:1406005 - номер кадастрового квартала
- :18 - граница и надпись номера земельного участка по сведениям ЕГРН
- :2 - граница и номер земельного участка, в отношении которого испрашивается публичный сервитут
- - обозначение объекта электросетевого хозяйства
- - проектная граница публичного сервитута
- 1 - характерная точка границы публичного сервитута